

Bruksanvisning och monteringsanvisning

# Susanne - Sitter Seat



Denna bruksanvisning ger information om montering, säkerhetsmeddelande och rekonditioneringsanvisningar av sitsen Susanne - Sitter Seat. Genom att läsa igenom och följa anvisningarna hoppas vi att ni får stor glädje av Susanne - Sitter Seat med tillbehör.

## Innehållsförteckning

Allmän information	3
Användningsområde	3
Produktansvar och säkerhet	4
Garanti och hållbarhet	4
Service och reparationer	4
Susanne Sitter Seat - Introduktion	5
Säkerhetsmeddelande	6
Kontroll vid leverans	7
Varning - Kvävningsrisk!	7
Montering av höft- och bröstbälte	8-10
Montering av Susanne - Sitter Seat på stol	11
Sittvinkel	12
Tillbehör: Mobilty Base (Roland) och Stationary Base (Frank)	14
Tillbehör: Floor Base (Lars) och MAT - Mobile Activity Tray (Stella)	15
Rekonditionering, underhåll och skötsel	16
Teknisk fakta	17

## **MAYDAY AID AB**

Arendalsvägen 35  
434 39 KUNGSBACKA

Tel 0300-56 97 00

info@maydayaid.se  
www.maydayaid.se

## Allmän information

Sitter Seat är produktnamnet på sitsen som vi i Sverige kallar Susanne. Susanne är en komplett sits för barn, ungdomar och vuxna som behöver stöd för att kunna sitta självständigt i sulky, stol eller annan sittmöbel. Susanne - Sitter Seat är framtagen och designad för personer, med rörelsehinder, som behöver kunna sitta både bekvämt och säkert.

För att kunna använda Susanne - Sitter Seat så säkert som möjligt ber vi dig läsa denna bruksanvisning först, innan sitsen tas i bruk. Om du har frågor eller undrar över något är du alltid välkommen att ringa eller skriva till oss, kontaktuppgifter hittar du på sidan 2.

Vi hoppas du kommer att bli riktigt nöjd med Susanne - Sitter Seat.

## Användningsområde

Susanne - Sitter Seat är en sits för personer som på grund av funktionsvariationer har svårt att sitta själva. Observera, endast en person åt gången får sitta i sitsen.

Använd alltid bälte och höftbälte så att personen sitter säkert och inte kan ramla ur sitsen. Sitsen skall monteras och sättas fast av en vuxen person.

Sitsen kan användas på stolar, i sulkyvagnar, i flygplanssäten m m. Det finns flera tillbehör till sitsen såsom underredet med hjul, Mobility Base - Roland. Underredet utan hjul, Stationary Base - Frank och underredet Floor Base - Lars, är båda stationära underredena.

Observera att Susanne - Sitter Seat inte får användas som bilbarnstol.

## Produktansvar och säkerhet

Sitsen Sitter Seat är en CE märkt produkt. Detta är en garanti på att sitsen Sitter Seat uppfyller alla gällande europeiska säkerhetskrav. Företaget Special Tomato försäkras härmed, som producent med ensamt ansvar, att Sitter Seat är CE märkt enligt (EU) direktiv 2017/745 MDR om medicinsk utrustning i klass 1.

Produkten får inte ändras, inga tillbehör eller reservdelar från någon annan tillverkare får monteras utan att CE märket tas bort och produktansvaret slutar att gälla.

## 5 års Garanti

Garanti gäller endast då produkten används enligt denna bruksanvisning vilken följer producentens rekommendationer.

Sitsen Sitter Seat har 5 års garanti. Garanti gäller endast om sitsen förvaras inomhus samt att underhåll och skötselanvisningarna efterföljs enligt denna bruksanvisningen och att köpehandlingar från Mayday Aid kan uppvisas.

## Service och reparationer

Service och reparationer på sitsen Sitter Seat med tillbehör skall endast utföras av behörig personal som till exempel hjälpmedelstekniker, efter överenskommelse med MAYDAY AID AB, eller av en representant från företaget MAYDAY AID AB.

Var noga med att alltid dra åt fastsättningsremmar och bälten efter justering.

**Lämna aldrig någon som sitter i sitsen ensam!**

## Susanne - Sitter Seat Introduktion

Susanne - Sitter Seat finns i fem storlekar. Susanne - Sitter Seat är tillverkad för att passa barn, tonåringar och vuxna som behöver sitta med stöd för bålen och bäckenet. Bålstödsbältet och höftbältet ger stabilitet och trygghet och skall anpassas individuellt för personen som sitter i sitsen. Susanne - Sitter Seat får monteras på följande underrede Floor Base - Lars, Mobility Base - Roland, Stationary Base - Frank, samt på stolar och i sulkys. Kontrollera alltid att Susanne - Sitter Seat sitter fast ordentligt före användning!

1. Ryggstöd
2. Vertikala skåror i ryggstödet
3. Brösthälte (5-punktsbälte)
4. Höftbälte (3-punktsbälte)
5. Abduktionsklossförhöjning
6. Fastsättningsrem vid sits
7. Fastsättningsrem vid sidan.

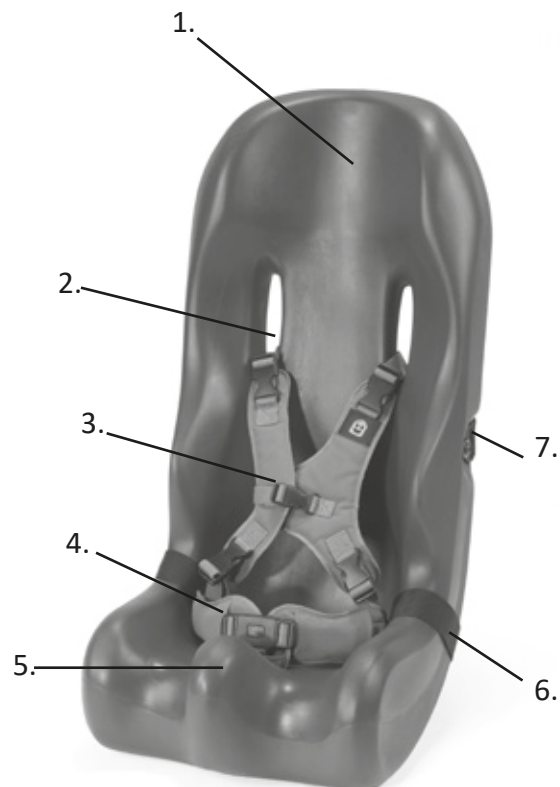


Bild 1



## Säkerhetsmeddelande

Läs hela bruksanvisningen innan du använder sitsen Susanne - Sitter Seat. Lär dig funktionerna och hur du hanterar produkten. Pröva gärna praktiskt att montera sitsen på olika sittmöbler innan någon person placeras i sitsen.

Som förälder, målsman eller annan vårdgivare är du ansvarig för säkerheten. Säkerheten kan äventyras om du inte följer instruktionerna i bruksanvisningen. Många oväntade situationer kan dyka upp som inte kan förutses och därför inte beskrivs i bruksanvisningen. Vi ber dig därför att alltid vara försiktig och informera alla personer som finns runt personen som använder sig av hjälpmedlet om hur produkten fungerar och skall användas.

Var noga med att sitsen alltid sitter fast ordentligt varje gång du sätter i eller tar barnet ur sitsen. Är sitsen monterad i en sulky, rullstol eller annat förflyttningshjälpmedel, se alltid till att parkeringsbromsa vagnen/rullstolen.

Kontakta oss gärna för mer information eller om det finns några oklarheter i bruksanvisningen, se sid 2 för kontaktinformation.

## Kontroll vid leverans

I originalförpackningen finner du följande delar vid leverans:

- Sitsen Susanne - Sitter Seat med fastsättningsbälte i sidorna.
- 5-punktsbälte / Bålbälte
- 3-Punktsbälte / Höft-och grenbälte
- Tillbehör enligt beställning
- Bruksanvisning på svenska



Bild 2



### Varning!

Ta bort allt förpackningsmaterial som skyddat sitsen under transport. Tänk på att plastpåsar och liknande kan vara livsfarligt för små barn att leka med – kvävningrisk!



Bild 3

## Montering av höftbälte och bröstbälte

Lägg sitsen Susanne - Seat Sitter med ryggen mot bordsskivan

Placera höftbältet genom öglan på abduktionsbältet.

För därefter abduktionsbältet genom skåran i sitsens framkant, bild 4.

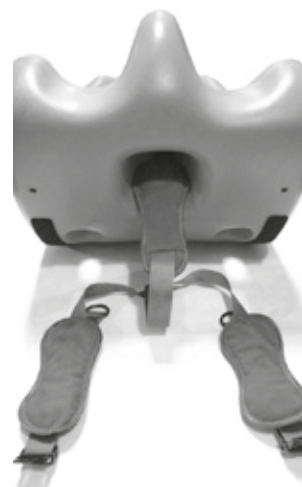


Bild 4



Bild 5

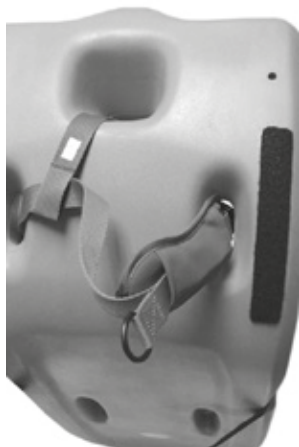


Bild 6

Höftbältet dras sedan genom den vänstra bakre skåran, bild 5, därefter genom den högra på sitsens undersida, bild 6.

Knäpp ihop låset och justera remmarna för lagom längd, bild 7.



Bild 7





Bild 8

Knäpp loss ett av axelbanden.



Bild 9

Trä bandet genom de två ryggskårorna, se bilder.



Bild 10

Trä de två nedersta banden genom ryggens nedersta skårer. Sätt fast banden under sitsen.



Bild 11

Bröstkåtet skall sitta så här!



Bild 12

På bilden ovan ser man hur bältena skall sitta. Tänk på att bältena skall vara anpassade för personen som sitter i sitsen. Eventuellt behöver man ändra längden på remmarna beroende på olika kläder mm.

#### VIKTIGT!

Byxor som bildar veck eller liknande kan orsaka irritation, dra försiktigt i kläder så att tyget blir så slätt som möjligt nära huden.

### Hur man sätter fast sitsen Susanne - Sitter Seat på en stol.

Fastsättningsremmen, som är lös, skall träs i de bakre skårorna runt sitsens undersida och komma upp på var sida om Susanne - Sitter Seat för att slutligen knäppas runt den önskade stolens sittyta, se bild 13 och 14.

Fastsättningsremmen som är fastskruvad i ryggdelen skall om möjligt alltid sättas runt stolens rygg.



Bild 13

### OBSERVERA!

Sitsen Susanne - Sitter Seat **får inte** användas som bilbarnstol.

Välj en bilbarnstol som är krocktestad, t ex Recaro Monza Nova 2 Reha bilbarnstolen, se mer på [www.maydayaid.se](http://www.maydayaid.se).



Bild 14

## Sitsvinkeln

Under sitsen finns två kardborreband. På underredet finns två anpassade kardborreband, placera sitsen i önskad lutning, se bild 5.

Därefter är det viktigt att spänna fast sitsen med fastsättningsremmarna, dels runt sittdelen, dels runt ryggen när Susanne - Sitter Seat monteras på de olika underreden.

Önskar du ändra sittvinkeln börjar du först med att knäppa loss fastsättningsremmarna!



Bild 15

På bild 15 är Susanne - Sitter Seat monterad på underredet Roland - Mobil Base. Vid montering använd endast fastspänningsremmen runt sittdelen.

På bild 16, här till höger, sitter Susanne - Sitter Seat monterad på det låga golvunderredet Lars - Floor Base.



Bild 16



Bild 17



Bild 18



Bild 19

Susanne - Sitter Seat kan med fördel användas monterad på olika underreden. Här ovan syns Susanne - Sitter Seat på det låga golvunderredet Floor Base - Lars bild 17, mobila träunderredet Activity Base - Roland bild 18 och monterad på en vanlig kökstol bild 19. Nedan syns Susanne - Sitter Seat placerad i sulkyen EIO från Special Tomato/ Mayday Aid, se bild 20.



Bild 20

## Tillbehör: Roland - Mobile Base underrede på hjul

Underredet Mobile base -Roland är tillverkat i trä och har fyra hjul på vardera ben. Mobile Base - Roland finns i två storlekar. Alla fyra hjulen kan bromsas. Hjulen är massiva och ledade.

På sittytan sitter två kardborreband för att förenkla festsättningen av sitsen i olika vinkelpositioner.



Bild 21

## Tillbehör: Frank - Stationary Base Stationärt underrede

Underredet är tillverkat i trä och har fyra stödfötter. Stationary Base - Frank finns i två storlekar.

OBS!

På bilden 22 sitter Susanne - Sitter Seat, monterad på underredet Stationary Base - Frank.



Bild 22

## Tillbehör: Lars - Floor Base Lågt golvunderrede

Golvunderredet är tillverkat i samma material som sitsen. På bilden syns dem två kardborrebanden som håller sitsen i önskad sitsvinkel. Golvunderredet används oftast vid lek och gemenskap vid golvaktiviteter.

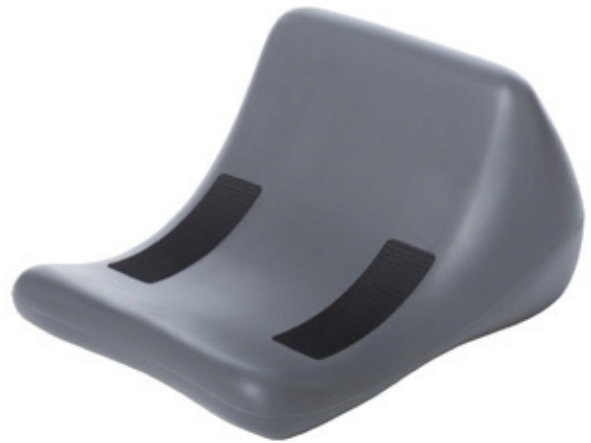


Bild 23

## Tillbehör: Stella - "MAT" Mobile Activity Tray, vinkelställbart bord

Bordet Stella MAT kan dels både höjas och sänkas, dels kan bordsskivan också vinklas. Hjulen är massiva, de två främre hjulen är ledade och kan bromsas.



Bild 24

## Rekonditionering, underhåll och skötsel

Bålbältet och höftbältet kan tvättas i maskin Fintvätt 40 °C, lägg gärna bältena i en tvättpåse. Vi rekommenderar att lägga bältena plant för torkning, torktumla inte.

Sitsen Susanne - Sitter Seat bör tvättas av med varmt vatten och mildt rengöringsmedel med en tvättlapp/trasa. Sitsen kan torkas av med desinfektionsmedel.



**OBS! Vatten eller annan vätska får ej komma in i ventilen!**



Sand, hår och skräp förstör hjulens förmåga att rulla. Håll därför hjulen på underredet Roland - Mobile Base och bordet MAT - Stella, så rena som möjligt.

Alla ytor, trä och chassiram kan torkas av med fuktig trasa och milda rengöringsmedel till exempel diskmedel. Vid behov desinfektera hjälpmidlet med ytdesinfektionsmedel med tensid, alternativt ett oxiderande ytdesinfektionsmedel. Använd inte stålull eller liknande material vid rengöring. Sitsen med tillbehör skall förvaras inomhus.

Sitsen Susanne - Sitter Seat kontrolleras regelbundet för bästa hållbarhet och funktion, var vänlig följ checklistan nedan.

### Checklista

	Dagligen	Varje vecka	Varje månad
Bälten, fastsättningsremmar	X		
Parkeringsbroms	X		
Skruvar, fastsättningsrem		X	
Hjul			X



## Teknisk fakta sitsen Susanne - Sitter Seat

Mått i cm	Stl 1	Stl 2	Stl 3	Stl 4	Stl 5
Sittdjup	17,5	24	29	34	40
Sittbredd	20	25	30	35	40
Ryggstödshöjd	52	65	72	87	97
Ytermått sittdjup	30	35	40	47,5	52,5
Ytermått bredd	30	35	40	45	50
Ytermått höjd	62,5	72,5	85	100	110
Höjd från golv till sittyta: Floor Base	12,7	13,8	13,8		
Mobile Base	31,8	33,7	33	37,5	40,5
Stationary Base	25,4	25,4	24,6	29,2	31,8
Sitsens vikt	2,7 kg	4,5 kg	6 kg	7 kg	8,6 kg
Ca vikt på användare	9-14 kg	14-27 kg	16-36 kg	23-50 kg	41-91 kg
Ca ålder på användare	1-2 år	2-6 år	6-9 år	9-14 år	13 år-vuxen
Ca längd på användare	75-87	87-120	100-140	125-162	135-185

Sitsen **Susanne -**  
**Sitter Seat**

Säljs i Sverige genom

**MAYDAY AID AB**  
Arendalsvägen 35  
434 39 KUNGSBACKA

Tel 0300 - 56 97 00

info@maydayaid.se  
www.maydayaid.se



Producent

**Special Tomato**  
Bergeron By Design  
15 South Second Street  
Dolgeville, New York 13329

Tel +1-315-429-8407  
Fax +1-315-429-8862

customerservice@specialtomato.com  
www.specialtomato.com

